

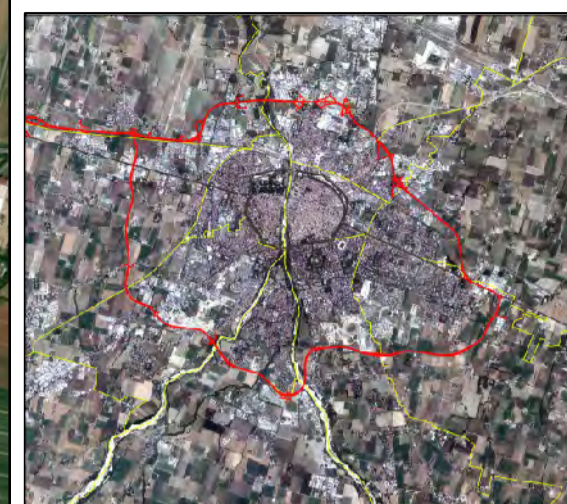


Comune di Parma
Settore Mobilità ed Energia

Assessore
Tiziana Benassi

Responsabile del Procedimento

Claboratori



**Piani di investimento per
impianti controllo della
circolazione e relativi sistemi
di informazione e gestione**

**NUOVI IMPIANTI DI CONTROLLO
DELLA CIRCOLAZIONE NEL
COMUNE DI PARMA**

Titolo elaborato:

CARTOGRAFIA GENERALE

Tav.




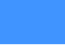


1

1 cm = 0,110 km

Data: Maggio 2020



Legenda:

-  Varchi ZTL esistenti
-  Accesso ZTL senza varco
-  Punti di accesso alla ZTL estesa
-  ZTL
-  ZTL estesa
-  Sistema delle tangenziali di Parma

