

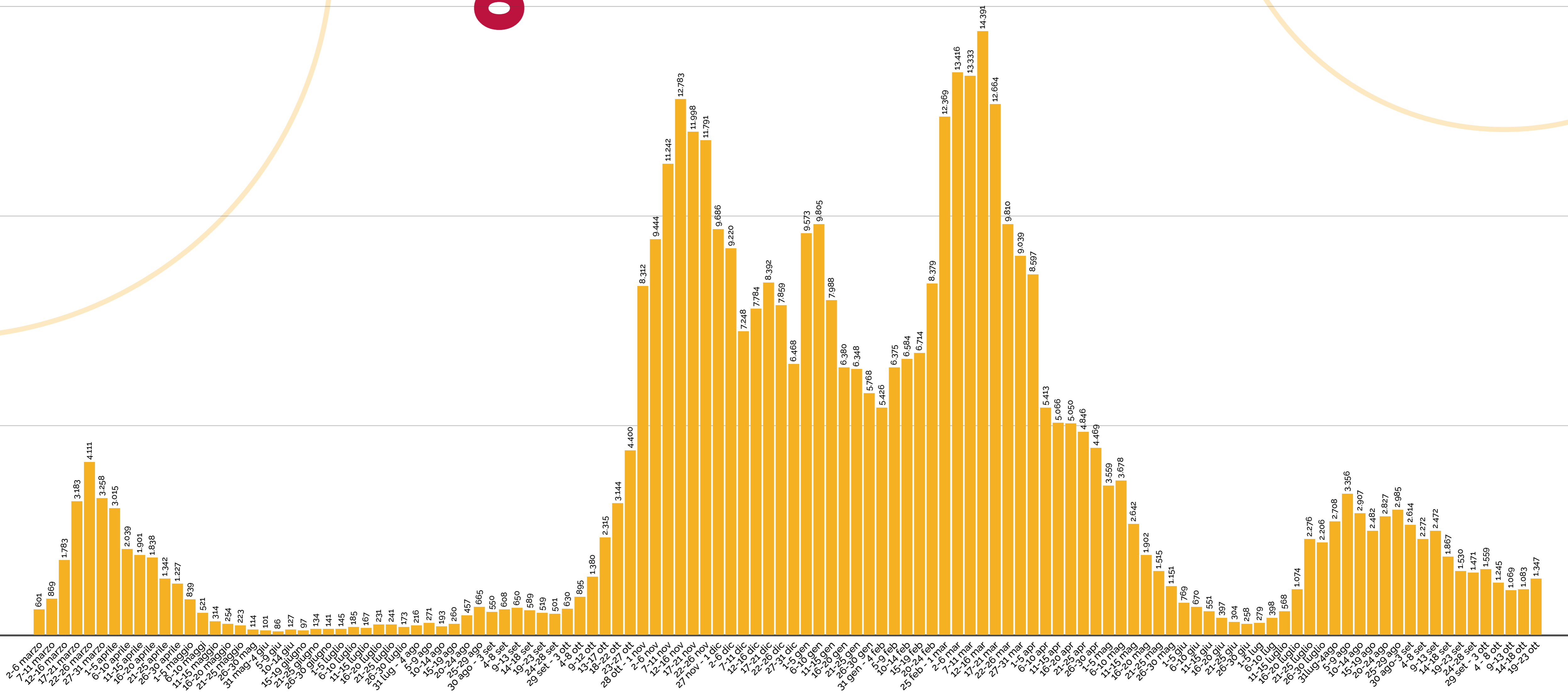
# Report Covid-19



Aggiornamento del 26 ottobre 2021  
sui dati del giorno precedente

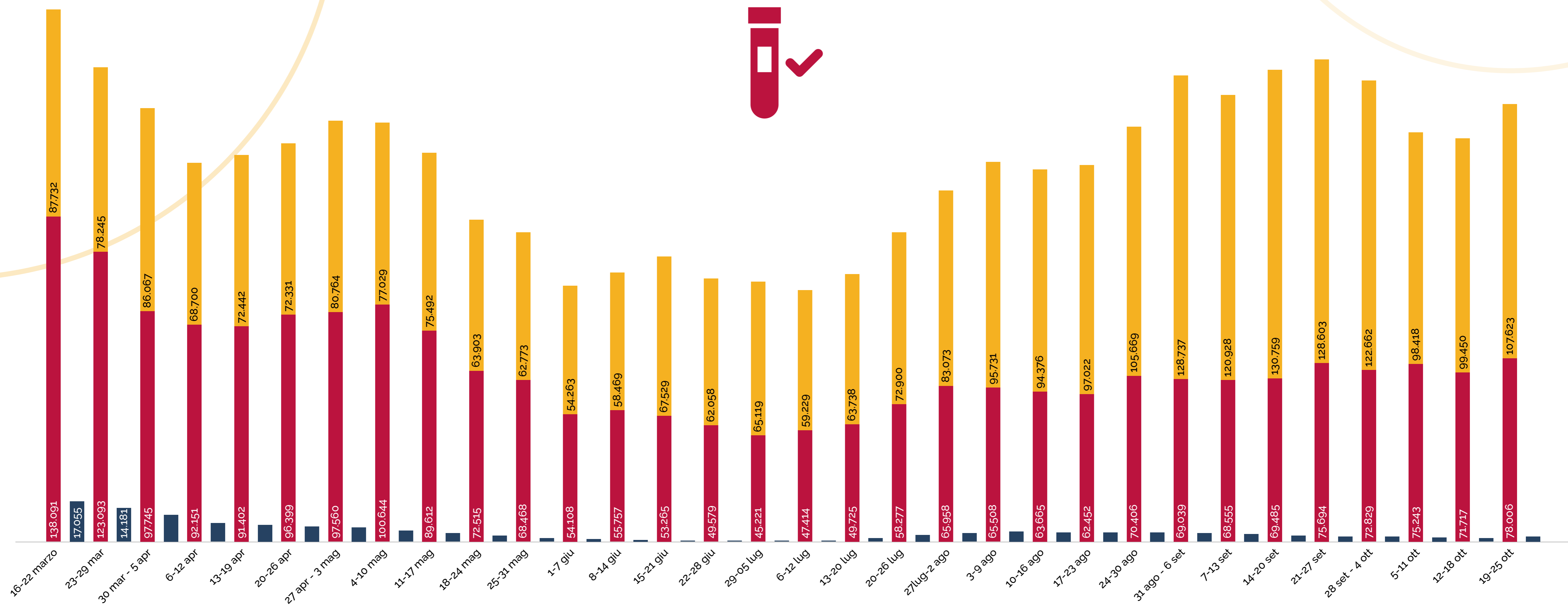


# 01 Andamento contagi ogni 5 giorni da inizio epidemia



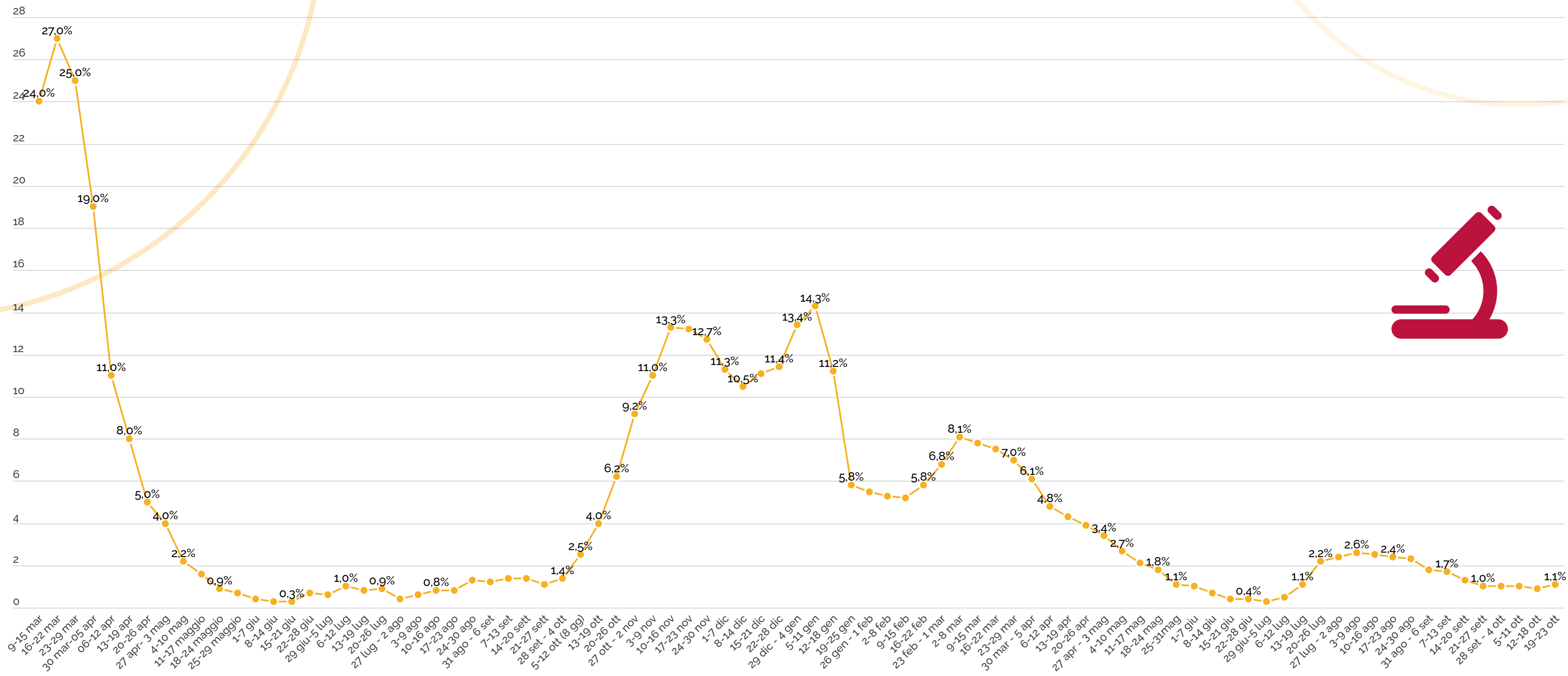
# Test effettuati e numero di positivi

● Test molecolari ● Test rapidi ● Positivi

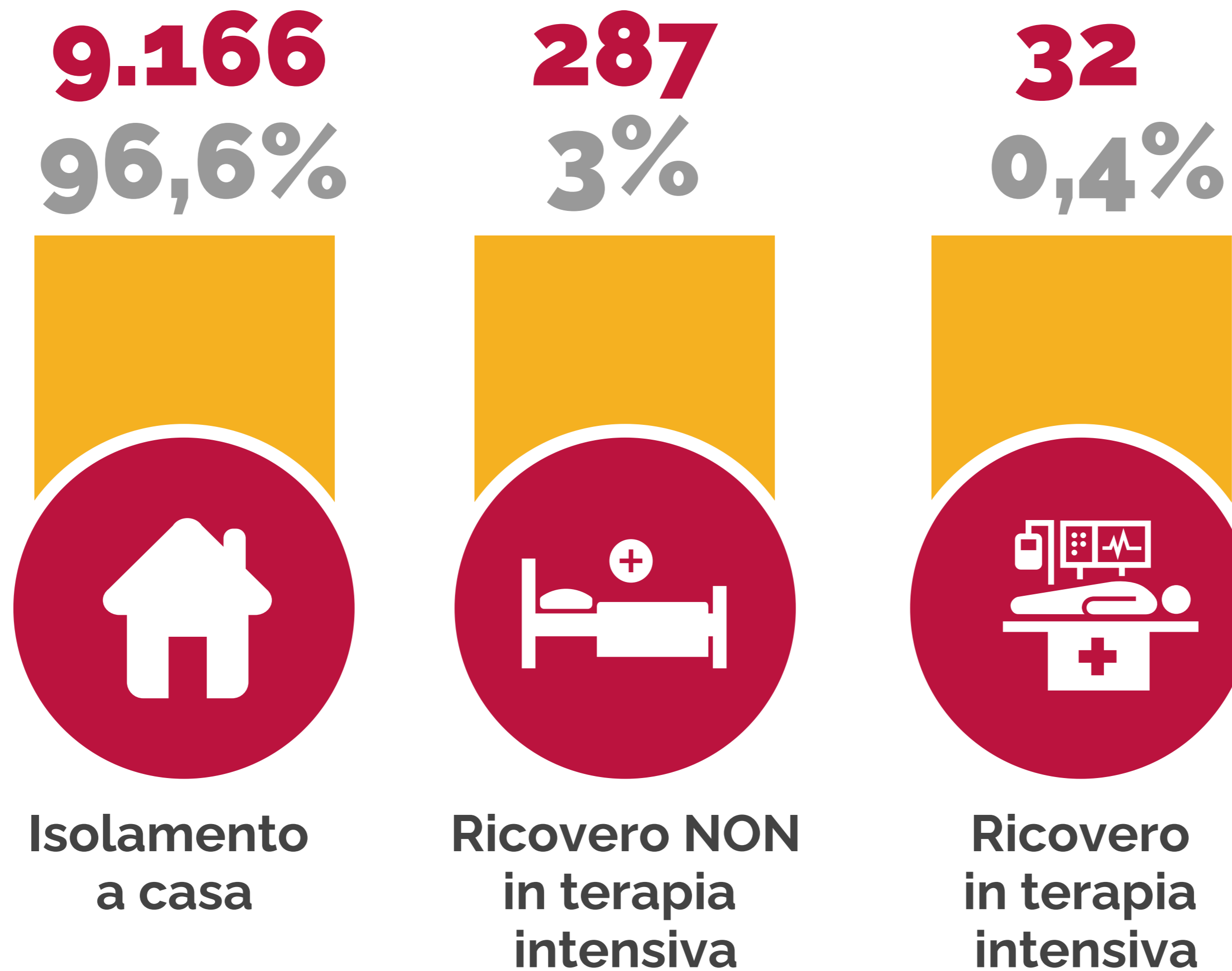


# 30

## % positivi su test effettuati ogni 7 giorni. Confronto 2020-2021



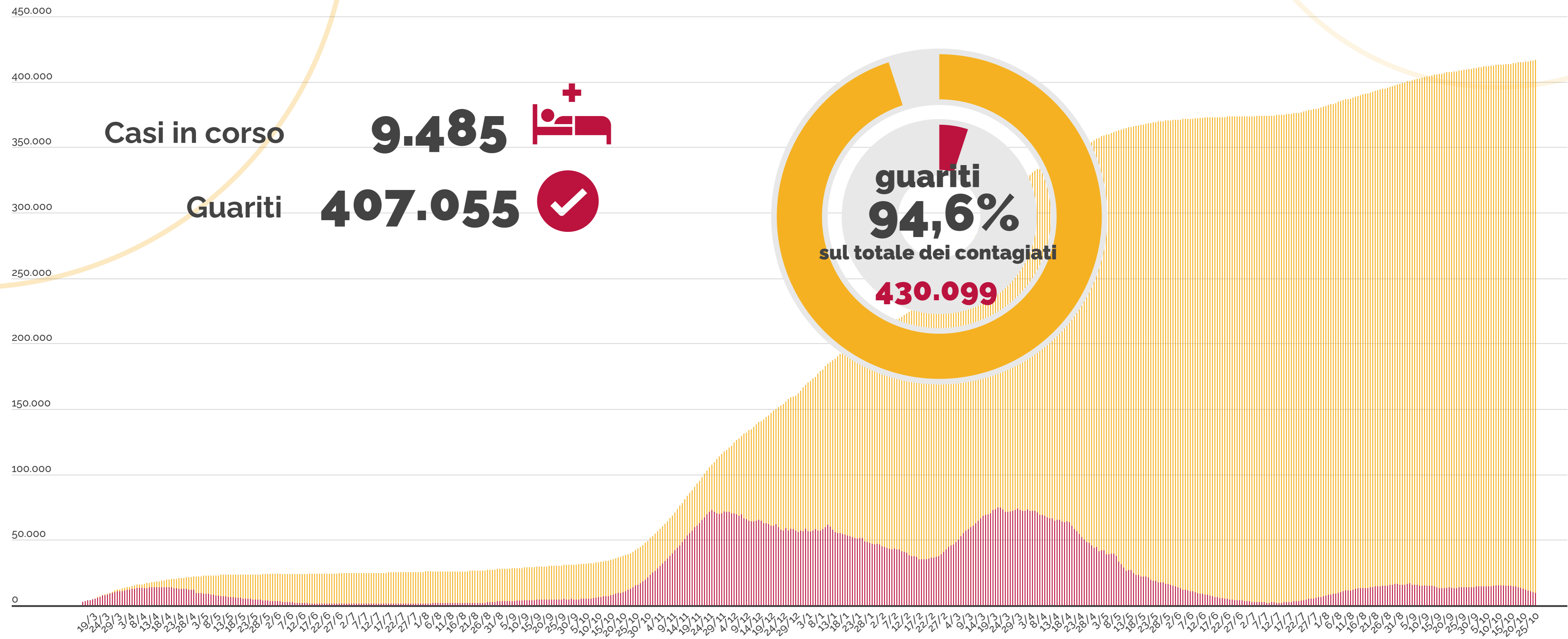
# ➔ Suddivisione dei casi ancora attivi per tipologia di ricovero



Totali casi  
in corso  
**9.485**

# 50 Incremento giornaliero casi in corso e guariti dal 15 marzo 2020

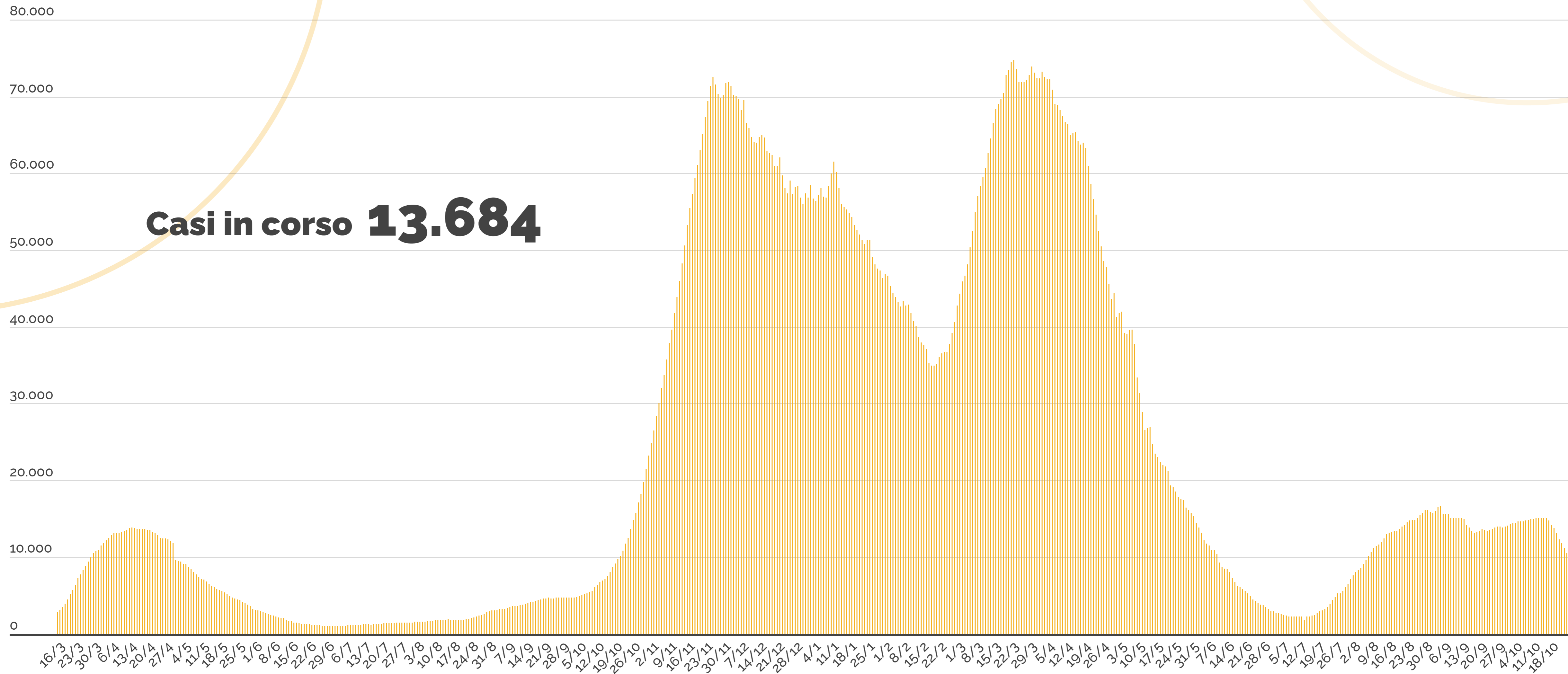
● In corso ● Guariti





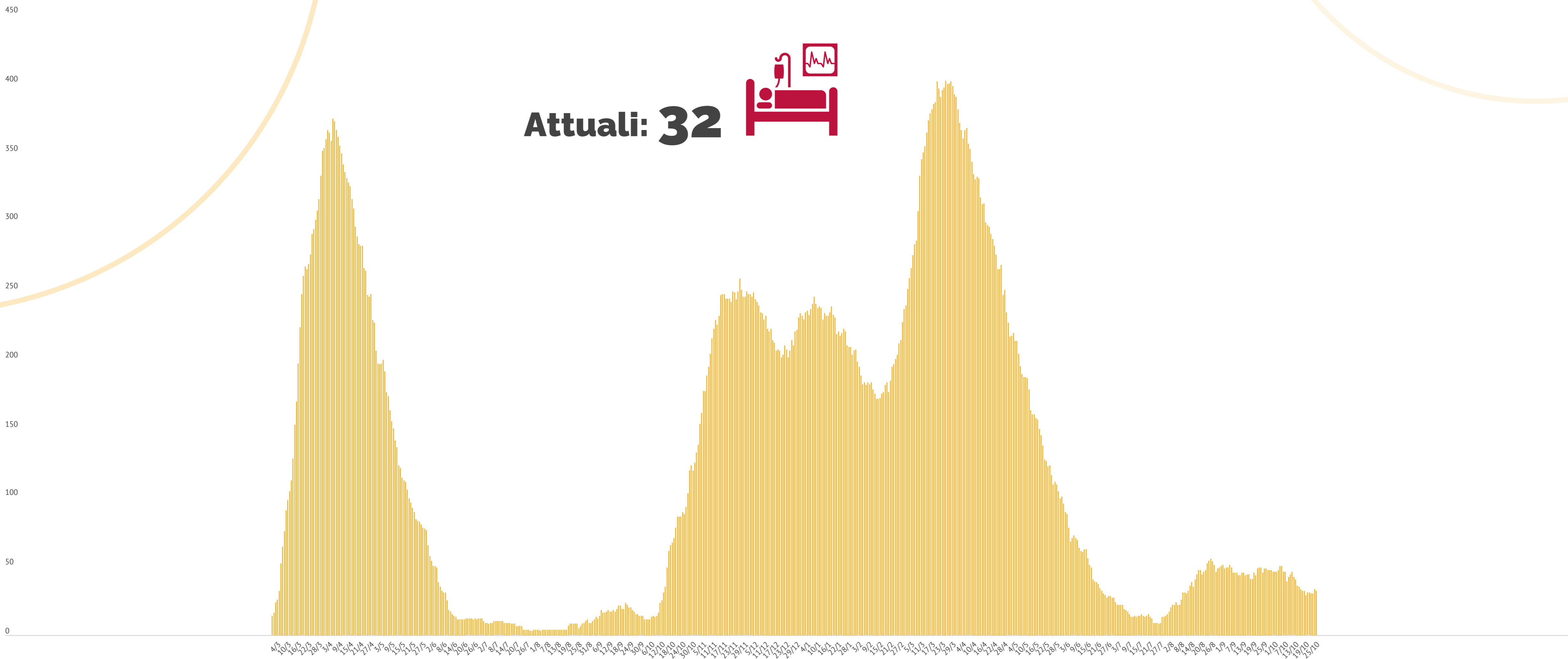


# Incremento giornaliero casi in corso dal 15 marzo 2020

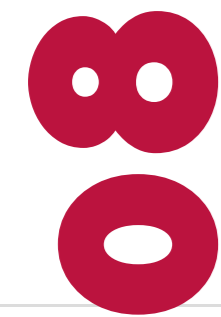




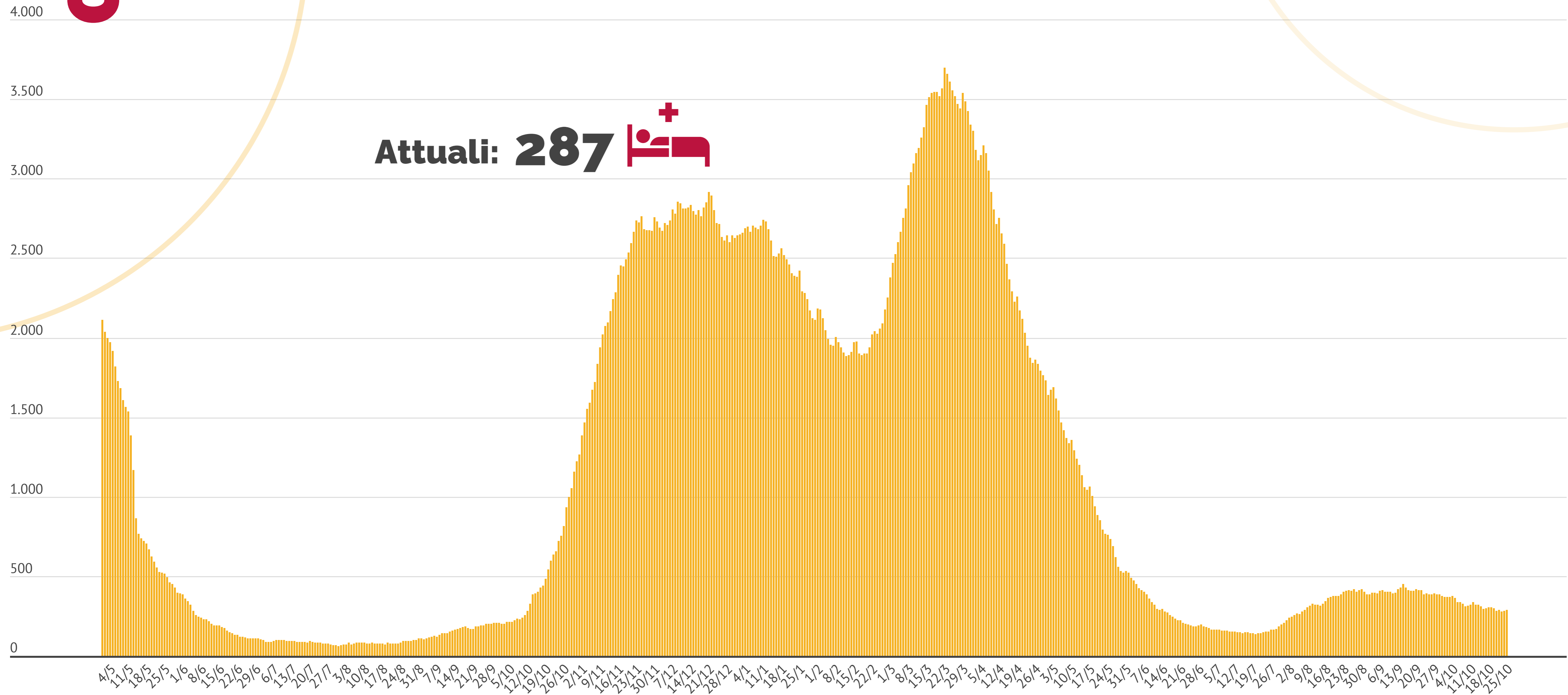
# Incremento giornaliero ricoveri in terapia intensiva da inizio epidemia



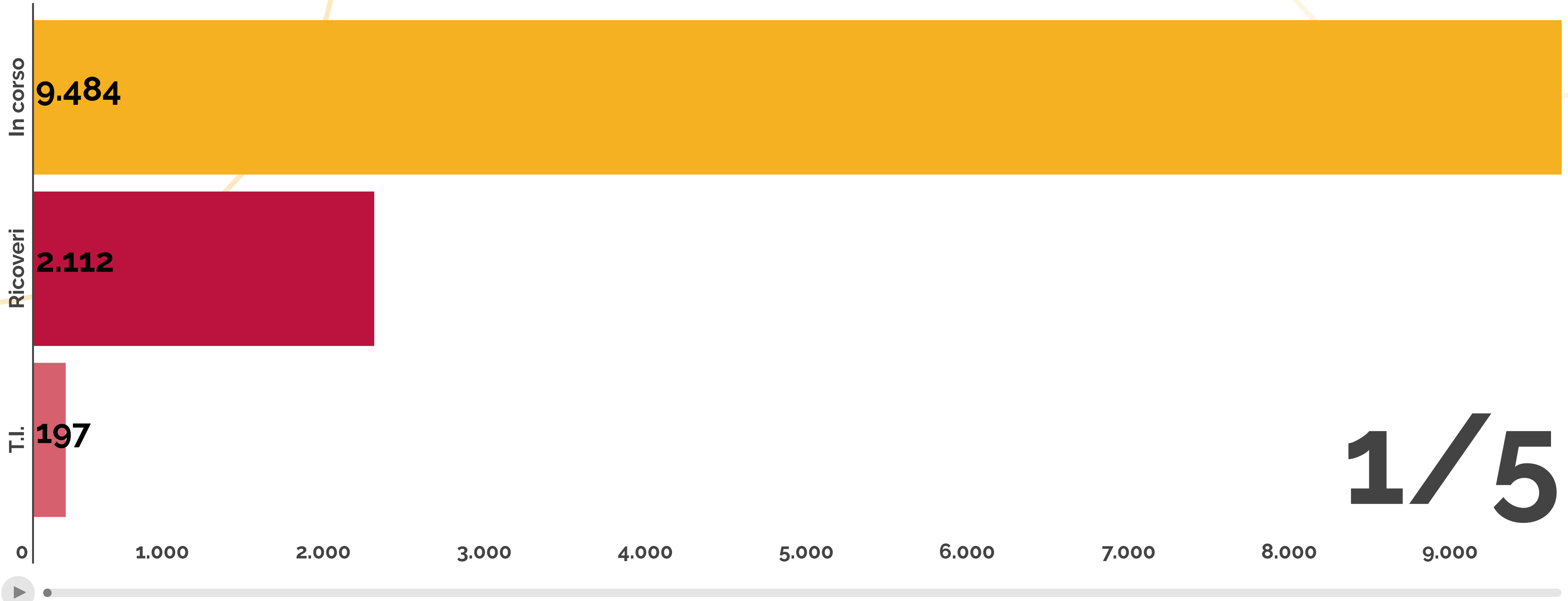




# Incremento giornaliero ricoveri in ospedale dal 1 maggio 2020



# Incremento casi in corso, ricoveri, terapie intensive e guariti dal 1.05.20



 **clicca per partire**



# Percentuale dei casi suddivisi per età da inizio epidemia e negli ultimi 30 giorni\*

● da inizio epidemia ● ultimi 30 gg

