

# Report Covid-19

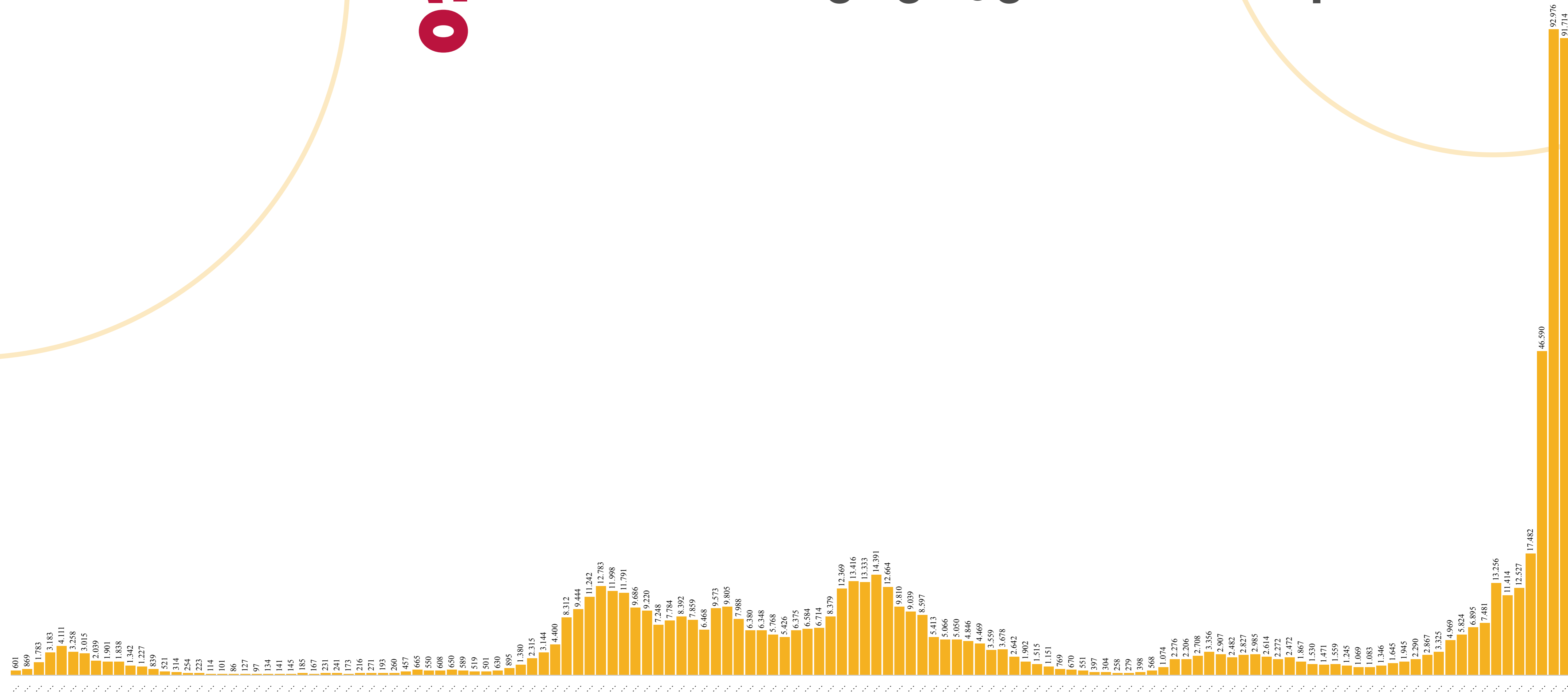


Aggiornamento del 18 gennaio 2022

sui dati del giorno precedente

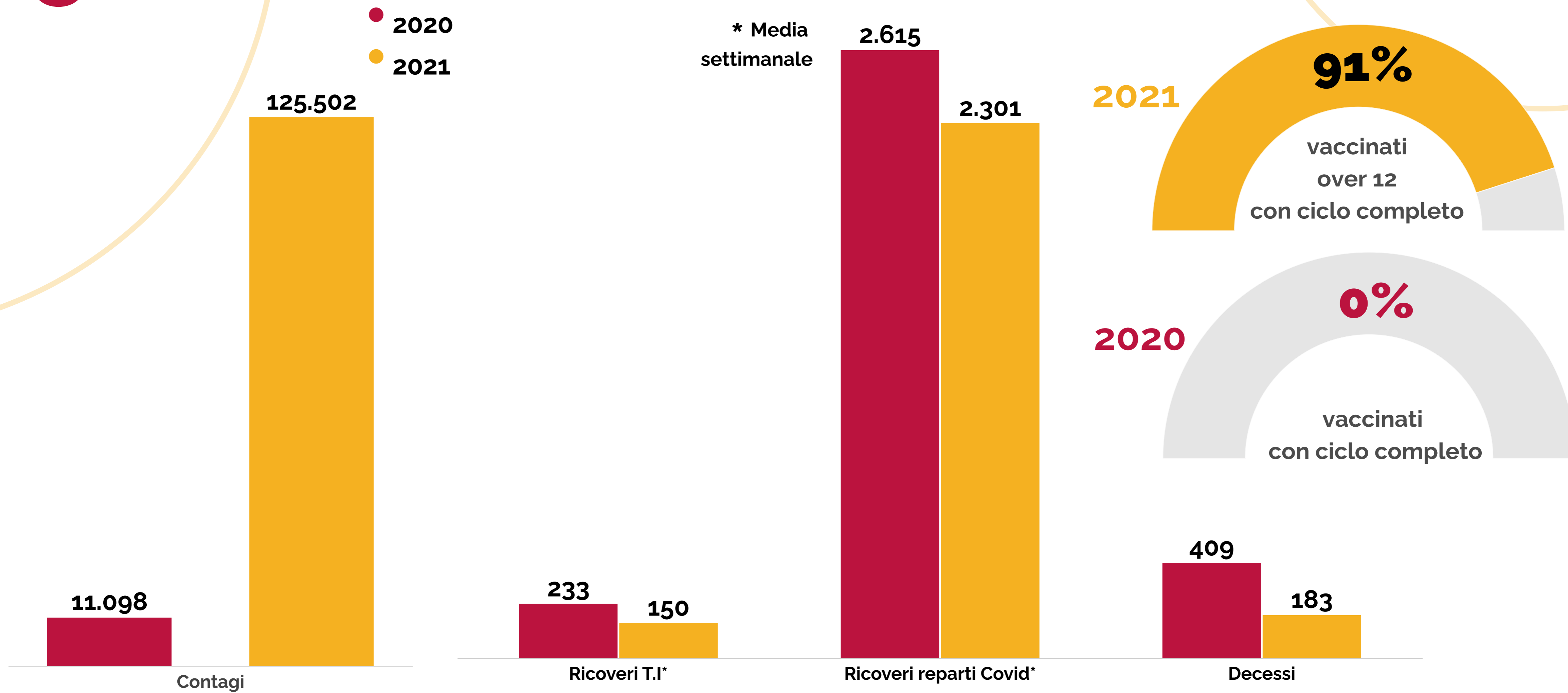


# 01 Andamento contagi ogni 5 giorni da inizio epidemia





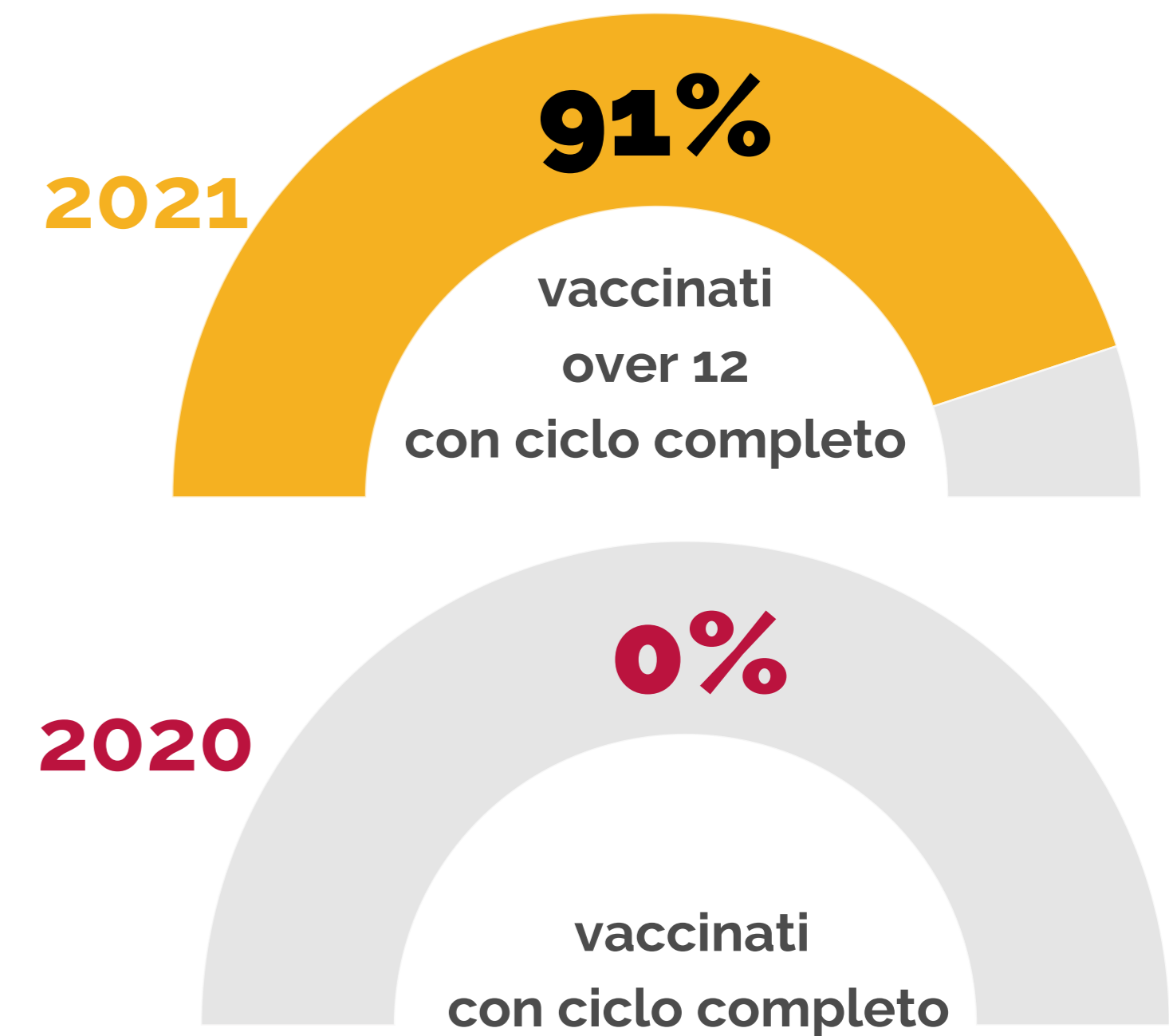
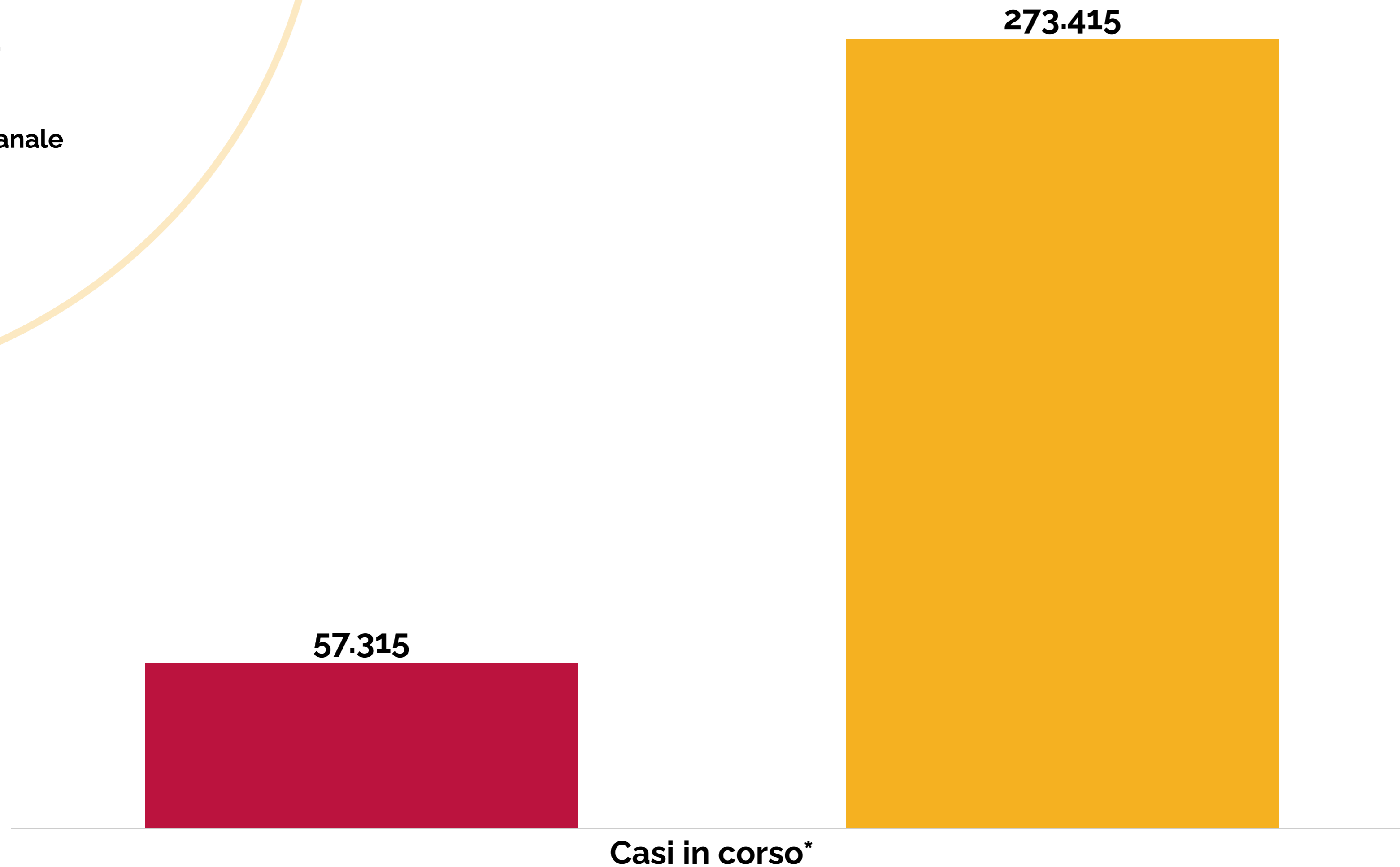
# Confronto settimana 11-17 gennaio 2021-2022





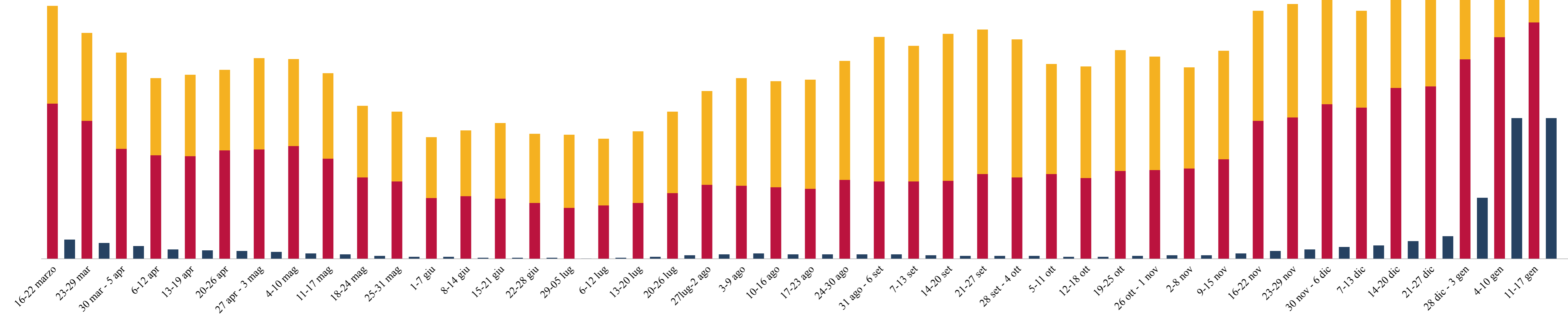
# Confronto settimana 11-17 gennaio 2021-2022

- 2020
- 2021
- \* Media settimanale

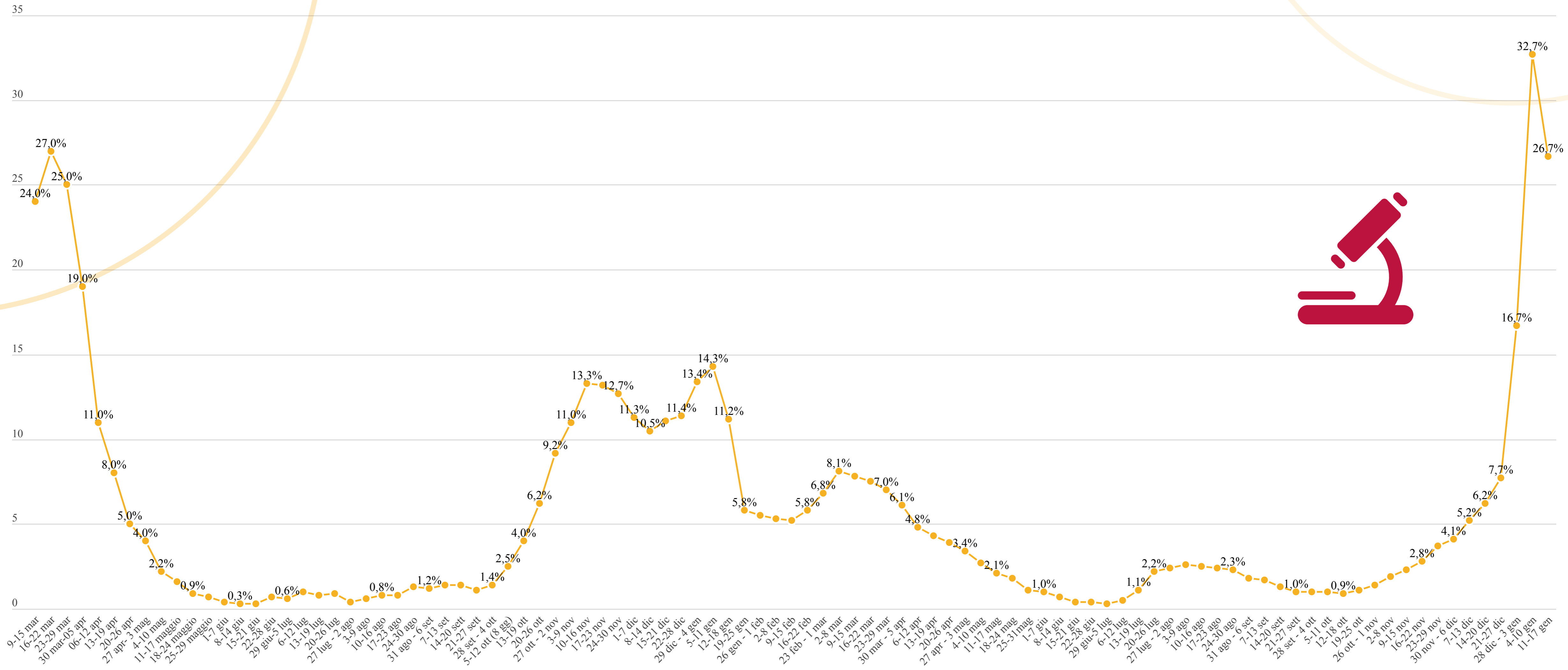


# 4 Test effettuati e numero di positivi

● Test molecolari ● Test rapidi ● Positivi



# 50 % positivi su test effettuati ogni 7 giorni





## Suddivisione dei casi ancora attivi per tipologia di ricovero

**309.085**

**99,16%**



**Isolamento  
a casa**

**2.456**

**0,79%**



**Ricovero NON  
in terapia  
intensiva**

**149**

**0,05%**



**Ricovero  
in terapia  
intensiva**

**Totali casi  
in corso**

**311.690**





# 7 Incremento giornaliero casi in corso e guariti dal 15 marzo 2020

● In corso ● Guariti

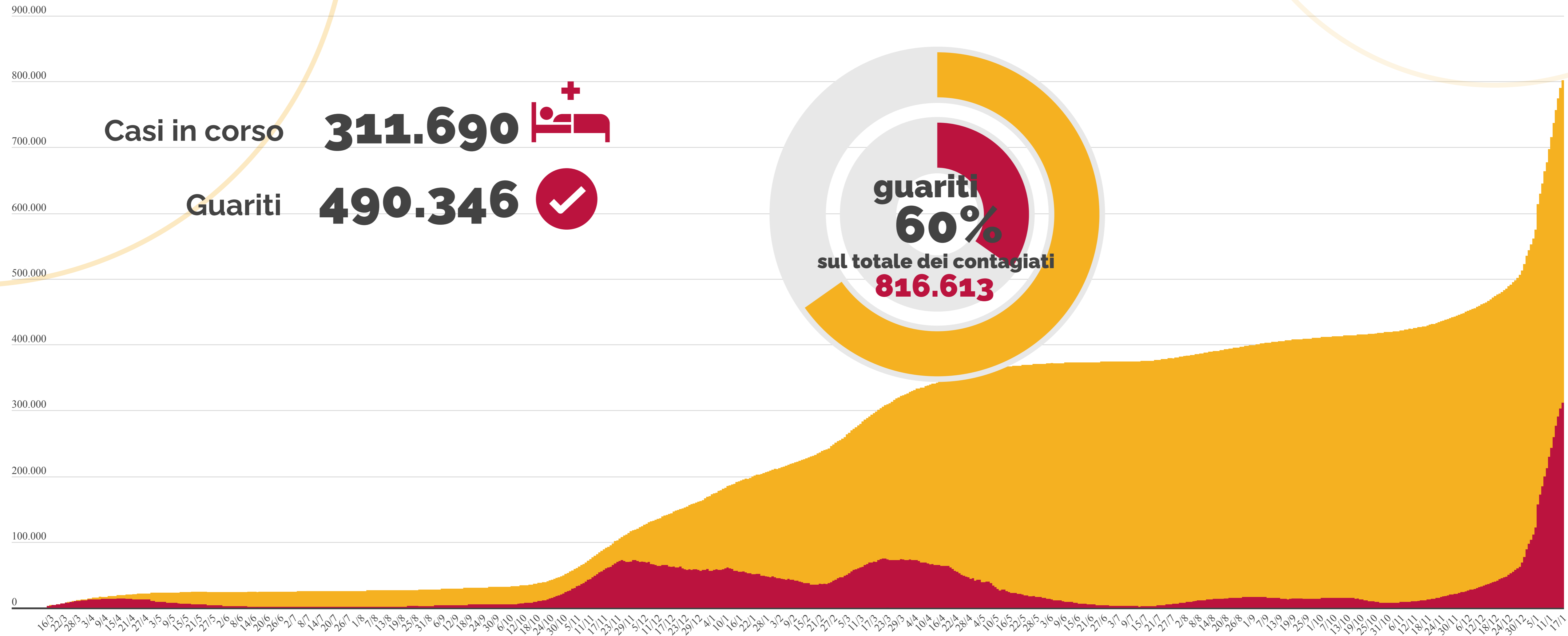
Casi in corso

**311.690** 

Guariti

**490.346** 

guariti  
**60%**  
sul totale dei contagiati  
**816.613**

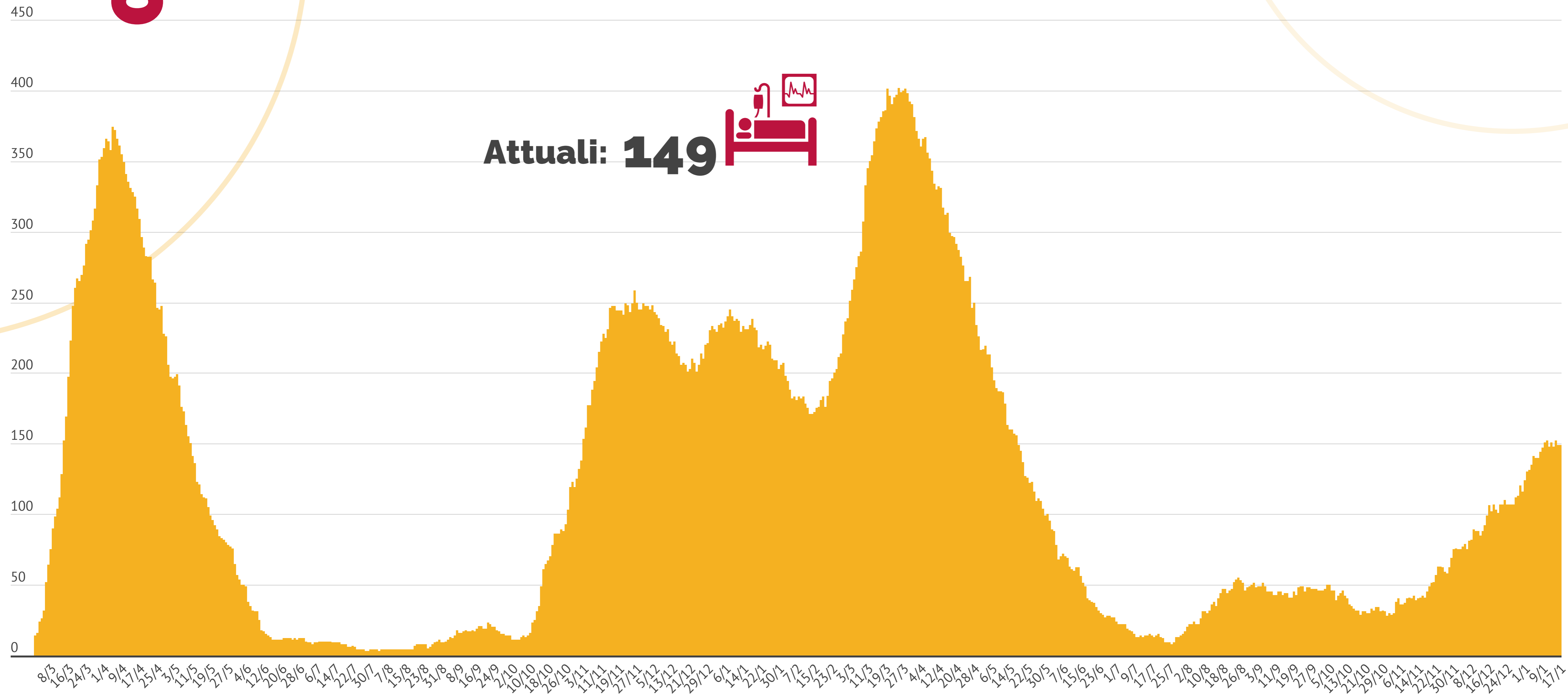






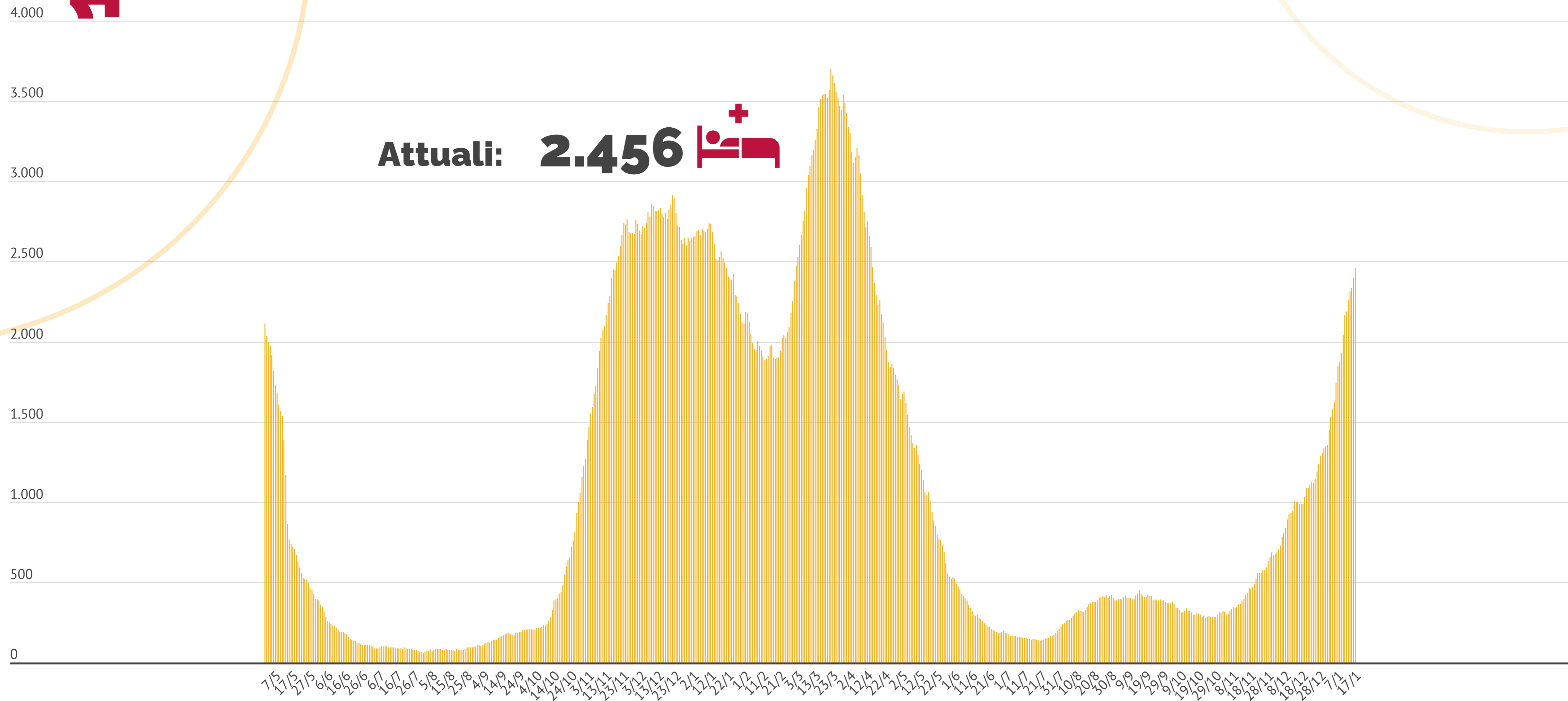


# Incremento giornaliero ricoveri in terapia intensiva da inizio epidemia



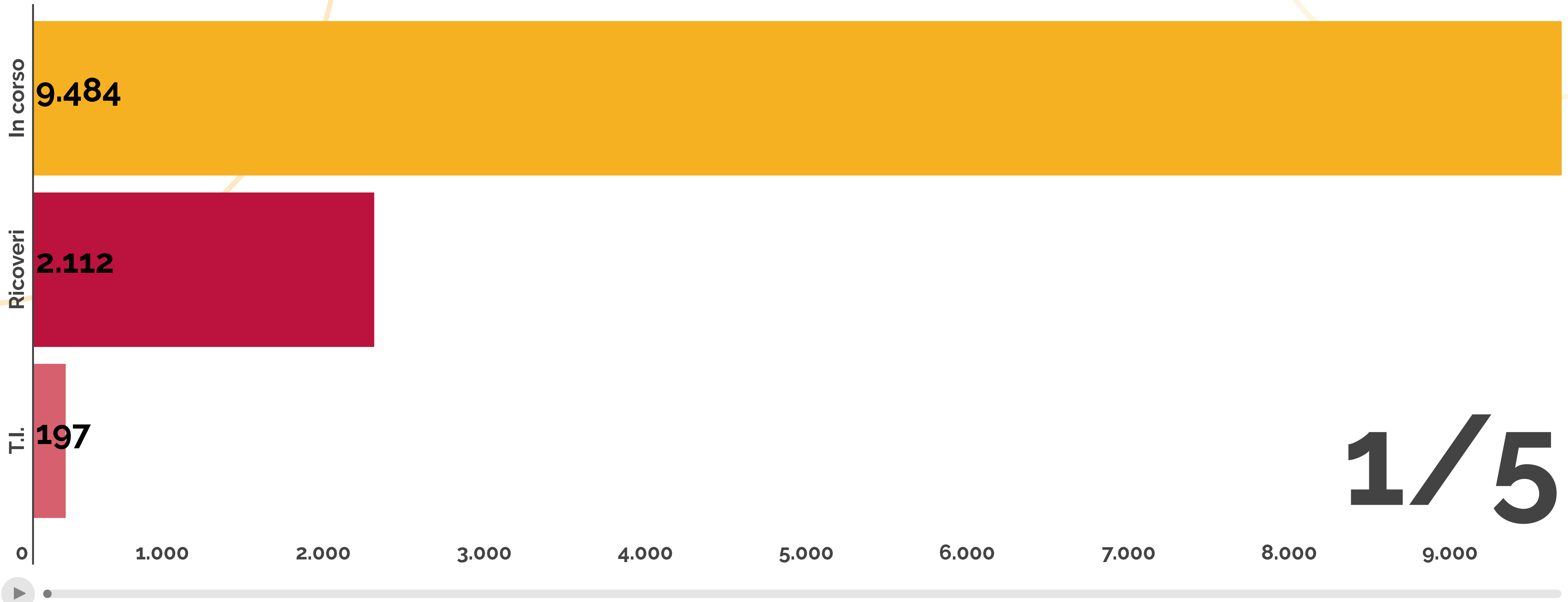


# Incremento giornaliero ricoveri in ospedale dal 1 maggio 2020





# Incremento casi in corso, ricoveri, terapie intensive e guariti dal 1.05.20



 **clicca per partire**



# Percentuale dei casi suddivisi per età negli ultimi 30 giorni\*

● ultimi 30 gg

